

[その他]

Q. ヘッドセットから音が出ない

A. 下記手順を参照してください。

1. PC への接続の確認

ヘッドセットが PC に正しく接続されているか確認してください。

接続や設定の詳細は、こちらを確認してください。

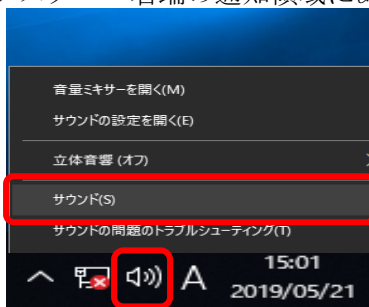
[Optiplex5050、5060 でヘッドセットを使う方法](#)

<PC 自習室に備付けの USB タイプのヘッドセットの場合>

PC の USB ポート（背面）に接続されています。

正しく接続、設定されると下記のように表示されます。

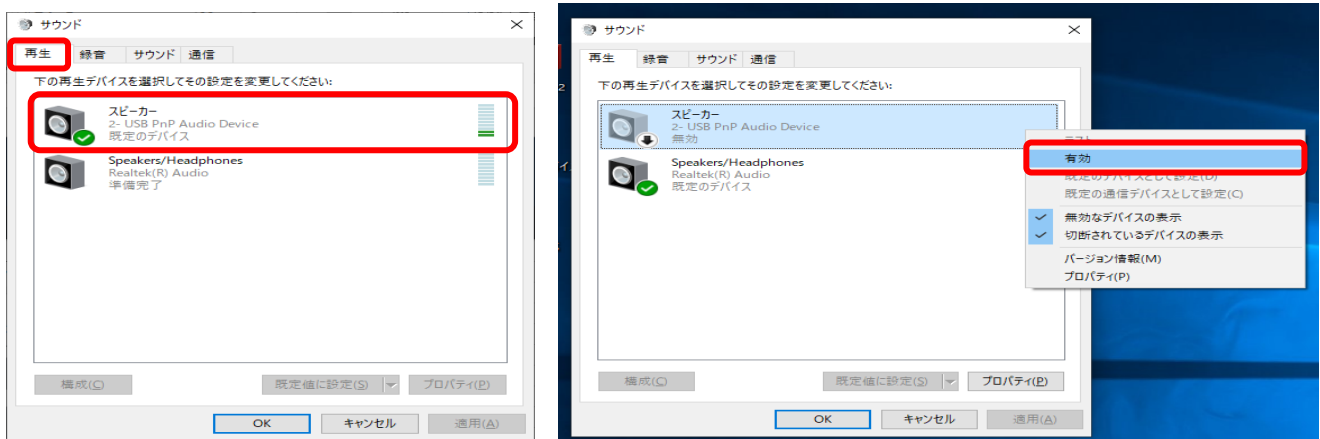
①タスクバー右端の通知領域にある[サウンド]アイコンを右クリックし、[サウンド]をクリックします。



②[再生]タブで、USB のスピーカーに緑色のチェックマークが付き、有効になっていることを確認します。

また、音が出ているときは、右端のバーが上下します。

無効となっている場合は、右クリックして、「有効」を選択します。



2. PC 側のボリューム（ミュート含む）の確認

ボリュームが「0」もしくは ミュートになっていないか確認します。

①PC の設定

PC の設定で、ボリュームが「0」やミュートになっている場合は、タスクバー右端の通知領域にある[サウンド]アイコンに「×」が表示されます。



「サウンド」アイコンをクリックし、以下のように設定します。

- ・ボリューム「0」や音が小さい場合：バー上をスライドして音量を調節します。



- ・ミュートの場合：[サウンド]アイコンをクリックし、ミュートを解除します。



②再生ソフトの設定

再生したソフトの設定で、ボリュームが「0」やミュートになっている場合は、再生ソフト画面の[サウンド]アイコンに「X」が表示されます。

画像は、「映画&テレビ」で再生した場合の例。

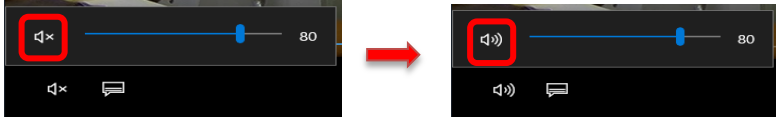


「サウンド」アイコンをクリックし、以下のように設定します。

- ・ボリューム「0」や音が小さい場合：バー上をスライドして音量を調節します。



- ・ミュートの場合：[サウンド]アイコンをクリックし、ミュートを解除します。



3. ヘッドセット側のボリュームの確認

ヘッドセット側のボリュームを確認します。

<PC 自習室に備付けの USB タイプのヘッドセットの場合>

ダイヤルを回転し、ボリュームの音量を調整します。



補足：マイクを使用する場合は、スイッチを「ON」にします。

以上